



**REX**

[www.cinerepontivy.fr](http://www.cinerepontivy.fr)

# PROGRAMME du 3 au 9 Juin 2026

AFC@E  
CINÉMAS ART & ESSAI



	Mer. 3/6	Jeu. 4/6	Ven. 5/6	Sam. 6/6	Dim. 7/6	Lun. 8/6	Mar. 9/6
<b>SÉANCE UNIQUE / Tarif : 19€</b>							
<b>SANTA</b> Concert - 1h40	<b>19€</b>	20h					
<b>NOUVEAUTÉS</b>							
<b>LA BATAILLE DE GAULLE : L'âge de fer</b> Historique/Thriller - 2h40	14h15 20h	14h15 17h	14h15 20h30	17h 20h30	10h45 15h	14h15 17h	14h15 20h
<b>SCARY MOVIE</b> Comédie/Épouvante - 1h40	<b>-12</b>	14h30 17h30 20h30	17h30 20h30	18h 21h	14h30 21h	11h 17h30	18h 20h30
<b>LES GOÛTEUSES D'HITLER</b> Biopic/Historique - 2h05	<b>VO</b>		17h45			17h45	14h30 20h15
<b>ROMERIA</b> Drame - 1h55	<b>VO</b>	17h45	14h30			20h30	
<b>PROGRAMMATION SPÉCIALE ATLAS DE LA BIODIVERSITÉ / Tarif : 5€</b>							
<b>PAYSANS DU CIEL À LA TERRE</b> Visioconférence avec le réalisateur	<b>5€</b>	20h					
<b>LE GRAND MÉCHANT RENARD</b> Animation - 1h20	<b>5€</b>	14h30					
<b>PROGRAMMATION SISM / Tarif : 5€</b>							
<b>ÉLISE SOUS EMPRISE</b> Comédie dramatique - 1h30	<b>5€</b>	14h30					
<b>LES MÔMES FONT LEUR CINÉMA / Tarif : 4€</b>							
<b>BONJOUR L'ÉTÉ</b> Animation - 45mn	<b>4€</b>	15h					
<b>TOUJOURS À L'AFFICHE</b>							
<b>STAR WARS : The Mandalorian and Grogu</b> Aventure/Fantastique - 2h15	17h30 20h15		17h45 20h45	14h30	10h45 17h	14h15 20h15	17h45
<b>L'ABANDON</b> Drame - 1h40	17h30	14h30	21h	17h30	14h30	20h30	17h30
<b>MICHAEL</b> Biopic/Musical - 2h10			14h30	17h30 20h30	14h30	14h30	17h45
<b>LA VÉNUS ÉLECTRIQUE</b> Comédie/Romance - 2h05		14h30	17h45	14h30		17h45	14h30
<b>OBSESSION</b> Epouvante/Horreur - 1h50	<b>-16</b>	20h30		21h	17h30		20h30
<b>LE DIABLE S'HABILLE EN PRADA 2</b> Comédie/Drame - 2h		20h30		17h30		14h30	
<b>POUR LE PLAISIR</b> Comédie - 1h30	17h30				14h30		
<b>COMPOSTELLE</b> Comédie/Drame - 1h55				14h30	11h		

Réservations possibles sur [www.cinerepontivy.fr](http://www.cinerepontivy.fr)

**VOVOSTF : Version originale sous titrée en français**

**Tarif plein : 9€ / Tarif réduit avec justificatif : 7,50€ (étudiants, -18 ans, +65 ans, demandeurs d'emploi)**  
**-14 ans : 5,50€ / Abonnement : 67€ les 10 places valables 1 an / Matin : 5,50€ / Films en 3D : +2€**  
 Pour les films de plus de 2h30, une majoration de 50cts est appliquée sur le tarif normal, le tarif réduit et le tarif -14 ans  
 Pour les films interdits aux moins de 12, 16 et 18 ans, un justificatif d'âge est obligatoire  
 Pour être au courant de notre actualité, inscrivez-vous à notre newsletter sur [cinerepontivy.fr](http://cinerepontivy.fr)

## NOUVEAUTÉS DE LA SEMAINE



### **LA BATAILLE DE GAULLE : L'âge de fer - Tarif Longue Durée**

Historique/Thriller – 2h40 – De Antonin Baudry avec Simon Abkarian

Juin 1940. La France s'effondre et signe l'armistice. Au milieu du chaos, un homme refuse de céder. Seul contre tous, ce général inconnu s'échappe vers Londres pour sauver ce qu'il reste d'un rêve : la liberté.



### **SCARY MOVIE - Interdit aux moins de 12 ans - Justificatif obligatoire**

Comédie/Epouvante – 1h40 – De Michael Tiddes avec Marlon Wayans, Anna Faris

Vingt-six ans après avoir échappé à un tueur masqué étrangement familial (« Ghostface »), les héros emblématiques de la saga sont de nouveau dans la ligne de mire du meurtrier, et aucune franchise de film d'horreur n'est à l'abri.



### **SANTA - Séance Unique / Tarif : 19€**

Concert – 1h40 – De Tristan Carné avec Santa

Portée par une voix intense hors du commun et une mise en scène spectaculaire imaginée par elle-même, SANTA livre un show vibrant, intime et fédérateur, où chaque chanson résonne comme un instant de partage. Un moment suspendu à vivre sur grand écran !



### **PAYSANS DU CIEL À LA TERRE - Atlas de la biodiversité / Tarif : 5€**

Documentaire – 1h25 – De Hervé Payen

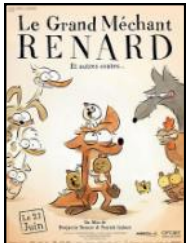
Un film-enquête entre ciel et terre au cœur des Hauts-de-France pour rencontrer des agriculteurs qui cherchent, chacun à leur façon, à travailler avec la vie du sol, afin de nourrir la Terre autant qu'elle nourrit les hommes. **Visioconférence avec le réalisateur à l'issue de la projection.**



### **ÉLISE SOUS EMPRISE - Programmation SISM / Tarif : 5€**

Comédie dramatique – 1h30 – De et avec Marie Rémond, avec José Garcia

Rien ne va plus dans la vie d'Élise : engluée dans une relation toxique avec Léopold, elle se retrouve propulsée à la tête d'une troupe de théâtre, suite à la mort soudaine du metteur en scène dont elle était l'assistante. Submergée par des crises de panique, Élise vacille.



### **LE GRAND MÉCHANT RENARD - Atlas de la biodiversité / Tarif : 5€**

Animation – 1h20 – De Benjamin Renner et Patrick Imbert

Ceux qui pensent que la campagne est un lieu calme et paisible se trompent, on y trouve des animaux particulièrement agités, un Renard qui se prend pour une poule, un Lapin qui fait la cigogne et un Canard qui veut remplacer le Père Noël.



### **LES GOÛTEUSES D'HITLER - VOSTF**

Biopic/Historique – 2h05 – De Silvio Soldini avec Elisa Schlott, Max Riemelt

Durant la Seconde Guerre mondiale, Rosa est recrutée comme "goûteuse" pour le chef du parti nazi, Adolf Hitler. Trois fois par jour, la jeune femme et d'autres camarades doivent manger afin de s'assurer que la nourriture n'est pas empoisonnée. Chaque bouchée sera peut-être la dernière...



### **ROMERIA - VOSTF**

Drame – 1h55 – De Carla Simon avec Lluçia Garcia, Mitch

Afin d'obtenir un document d'état civil pour ses études supérieures, Marina, adoptée depuis l'enfance, doit renouer avec une partie de sa véritable famille. Guidée par le journal intime de sa mère qui ne l'a jamais quittée, elle se rend sur la côte atlantique et rencontre tout un pan de sa famille paternelle qu'elle ne connaît pas...